



***Votre partenaire pour la réussite  
de vos politiques et projets de développement***

---

Courriel : [okapi@okapi-ec.com](mailto:okapi@okapi-ec.com) / Site web : [www.okapi-ec.com](http://www.okapi-ec.com)

Entreprise affiliée à la FEC et Bureau d'études membre du Secrétariat international francophone pour l'évaluation environnementale (SIFÉE)

Février 2015

# SOMMAIRE



OKAPI *Environnement Conseil* est un bureau d'études environnementales spécialisé dans les domaines du conseil en environnement et de l'aménagement des sites dégradés.

Le document se présente de la manière suivante :

- **Profil du bureau d'études**
- **Services offerts**
- **Réalisations du bureau d'études**

# PROFIL DU BUREAU D'ÉTUDES



OKAPI *Environnement Conseil* est un bureau d'études, établi en République démocratique du Congo depuis décembre 2009, en République de Guinée depuis juin 2011, et en République du Mali depuis décembre 2013 et spécialisé dans le domaine du conseil en environnement.

---

<b>RDC</b>	<ul style="list-style-type: none"><li>• Avenue des Frésias, n° 642, 11<sup>ième</sup> rue Résidentiel, Commune de Limete, Kinshasa</li><li>• 371, Avenue Ngongo Lutete, Quartier Gécamines Makomeno, Lubumbashi</li><li>• 15, Avenue Ruzizi, Commune d'Ibanda, Bukavu</li><li>• 36, 2<sup>ième</sup> Avenue, Commune de Makiso, Kisangani</li></ul>
<b>Guinée</b>	<ul style="list-style-type: none"><li>• Rue Futurelec, Carrefour Dixinn Bora, Commune de Dixinn, Conakry</li></ul>
<b>Mali</b>	<ul style="list-style-type: none"><li>• Rue 620 – Porte 648, Baco-Djicoroni ACI Ouest, Commune V, Bamako</li></ul>

---

Le bureau d'études OKAPI *Environnement Conseil* est membre du Secrétariat international francophone pour l'évaluation environnementale (SIFÉE) et en République démocratique du Congo, la firme est affiliée à la Fédération des Entreprises du Congo (FEC). Parallèlement, le bureau d'études est aussi agréé auprès de différentes instances ministérielles au sein des pays parmi lesquels il est établi.

---

<b>RDC</b>	<ul style="list-style-type: none"><li>• Ministère de l'Environnement, Conservation de la nature et Tourisme (Arrêté ministériel n° 031/CAB/MIN//ECN-T/15/JEB/2011 du 24 juin 2011)</li><li>• Ministère des Mines (Arrêté ministériel n° 0677/CAB.MIN/MINES/01/2012 du 21 novembre 2012)</li></ul>
<b>Guinée</b>	<ul style="list-style-type: none"><li>• Ministère de l'Environnement, des Eaux et des Forêts</li><li>• Bureau Guinéen des Études et Évaluations Environnementales (Arrêté ministériel n° 0023/BGEEEE/DG/2011 du 12 juillet 2011)</li></ul>
<b>Mali</b>	<ul style="list-style-type: none"><li>• Ministère de l'Environnement et de l'Assainissement</li></ul>

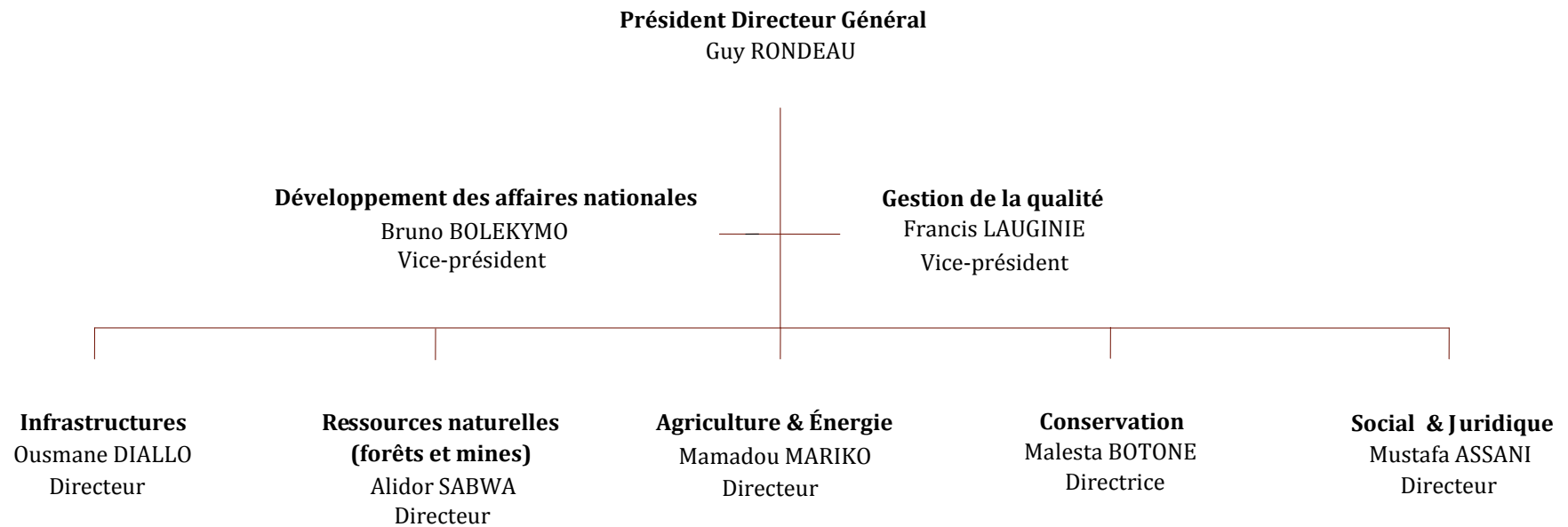
---

OKAPI *Environnement Conseil* emploie une équipe d'experts nationaux et internationaux possédant une maîtrise complète des lois et règlements nationaux ainsi que des normes internationales, parmi lesquelles les Politiques opérationnelles de la Banque mondiale relatives à la sauvegarde environnementale et sociale, les Standards de performance de la Société Financière Internationale (SFI), ainsi que les modalités des Principes de l'Équateur.

Les experts du bureau OKAPI *Environnement Conseil* cumulent une expertise significative et l'équipe en place vise les plus hauts standards de qualité, de compétence et de professionnalisme dans le domaine du conseil en environnement.

La structure organisationnelle d'OKAPI *Environnement Conseil* est présentée à la page suivante.

## Structure organisationnelle



# SERVICES OFFERTS



OKAPI *Environnement Conseil* met à la disposition de ses clients une équipe pluridisciplinaire de consultants et d'experts nationaux et internationaux (agronomes, environnementalistes, biologistes, géographes, ingénieurs forestiers, spécialistes en Systèmes d'Information Géographique, spécialistes en développement communautaire, experts peuples autochtones, sociologues, experts juristes, etc.).

Le bureau d'études se spécialise dans les domaines du conseil en environnement et de l'aménagement des sites dégradés et met ses services à la disposition d'une clientèle de référence publique et privée :

- Administrations (ministères, agences, instituts de recherche, missions de contrôle, etc.) ;
- Bailleurs de fonds bilatéraux et multilatéraux ;
- Promoteurs privés de projets de développement (opérateurs miniers, pétroliers, forestiers, en télécommunication, industriels, etc.).

Les services offerts par OKAPI *Environnement Conseil* permettent aux promoteurs de projets de développement de se conformer :

- aux réglementations nationales en vigueur et aux conventions internationales ratifiées par le pays dans lequel se déroulent les activités, en rapport aux questions sensibles relatives à l'impact environnemental et social ;
- aux exigences des bailleurs de fonds et donateurs en la matière, selon les politiques de sauvegarde environnementale et sociale et les modalités des Principes de l'Équateur.

OKAPI *Environnement Conseil* propose une expertise de niveau et de standards internationaux dans plusieurs secteurs d'activités. Ceux-ci regroupent notamment les domaines : de l'énergie et des infrastructures linéaires, de projets miniers, pétroliers, industriels, agricoles, forestiers (clauses sociales et REDD+) ainsi que du suivi et de l'audit des projets multisectoriels. Parallèlement, le bureau d'études propose une expertise en gestion des ressources naturelles, en élaboration et mise en œuvre des Plans d'actions et de réinstallation involontaire (PAR), ainsi que des Plans en faveur des populations autochtones (PPA). L'expertise d'OKAPI *Environnement Conseil* est aussi reconnue pour la réalisation des études environnementales et socio-économiques de référence et de monitoring, nécessaires au suivi des indicateurs liés à ces différents projets. Une description précise des domaines d'expertise du bureau d'études est disponible à la page suivante.

La capacité de mobilisation et d'intervention rapide d'OKAPI *Environnement Conseil* sur le terrain, les diverses ressources matérielles (équipement informatique et de cartographie, téléphones satellites, véhicules tout-terrain, etc.), ainsi que le bassin diversifié d'experts et consultants nationaux et internationaux à la disposition de la firme, permettent une gestion efficace des études mandatées et de proposer des solutions durables et appropriées pour les domaines d'expertise du bureau d'études.

Dans ce contexte, le bureau d'études assure parallèlement la gestion efficace des étapes de :

- La revue de la littérature/documentation ;
- La préparation, la définition et le suivi des termes de référence auprès des autorités compétentes ;
- La visite/enquête de terrain ;
- Les consultations publiques ;
- Le déroulement des ateliers de restitution et de validation des études.

# SERVICES OFFERTS (suite)

## OKAPI *Environnement Conseil*

### CONSEIL EN ENVIRONNEMENT

- Évaluation et gestion environnementale et sociale
  - Infrastructures routières et ferroviaires
  - Exploration / exploitation minières et pétrolières
  - Projets agricoles, élevage et forestiers
  - Production d'énergie, y compris hydroélectrique
  - Hydraulique rurale et assainissement urbain
  - Suivi hydraulique (eaux de surface et souterraines)
  - Développement industriel
  - Télécommunications
  - Etc.
- Suivi et audit environnemental de projet multisectoriels
- Études socio-économiques
- Élaboration et mise en œuvre des Plans d'action de réinstallation (PAR)
- Élaboration des Plans en faveur des populations autochtones (PPA)
- Conservation de la nature et gestion des aires protégées
- Gestion des ressources naturelles (services environnementaux)
- Droit de l'environnement
- Information, éducation et communication environnementale

### AMÉNAGEMENT

- Restauration et aménagement des sites dégradés
  - Infrastructures routières
  - Secteur minier
  - Secteur de l'énergie
  - Secteur de l'industrie
  - Tout autre ouvrage
- Études écosystémiques / évaluation de la biodiversité
  - Inventaires fauniques et floristiques
  - Suivi écologique
- Afforestation et reforestation (activités REDD+)
- Lutte antiérosive
- Formation en gestion environnementale et sociale
- Surveillance environnementale des travaux (entreprise / mission de contrôle - HSEC)



## RÉALISATIONS DU BUREAU D'ÉTUDES

PROJET	PAYS	CLIENT	BAILLEUR DE FONDS	PÉRIODE D'EXÉCUTION	SERVICE PROFESSIONNEL	SECTEUR D'INTERVENTION
Audit environnemental et social sur la traversée de la forêt Nzengita	RDC	Société nationale d'électricité (SNEL)	Banque mondiale	2015 -	Audit environnemental et social	Projet hydroélectrique
Étude d'impact environnemental et social (ÉIES) du Projet de construction d'une centrale thermique de 92 MW à Kayes, République du Mali	Mali	ALBATROS ENERGY	ALBATROS ENERGY	2014 -	Étude d'impact environnemental et social	Projet dans le secteur de l'énergie
Audit environnemental et social des sous-composantes du volet production à Inga (Bas-Congo) et Notice d'impact environnemental et social (NIES) du marché relatif à la construction de la deuxième prise d'eau d'Inga	RDC	Société nationale d'électricité (SNEL)	Banque mondiale	2014 -	Audit environnemental et élaboration d'une Notice d'impact environnemental	Projet hydroélectrique
Élaboration de l'Évaluation sociale et du Plan d'action de réinstallation relative aux travaux de construction de la deuxième prise d'eau d'Inga (Bas-Congo)	RDC	Société nationale d'électricité (SNEL)	Banque mondiale	2014 -	Élaboration d'une Évaluation sociale et d'un Plan d'action de réinstallation	Projet hydroélectrique
Révision de l'Étude d'impact environnemental et du Plan de gestion environnemental de projet (PGEP) 464 et 537.	RDC	Générale des Carrières et des Mines (GÉCAMINES SARL)	Générale des Carrières et des Mines (GÉCAMINES SARL)	2014 -	Révision de l'Étude d'impact environnemental et du Plan de gestion environnemental de projet	Projet minier
Réalisation des audits réglementaires (PR) 2350, 2351, 2352, 2353, 2354, 2355 et 2356.	RDC	Générale des Carrières et des Mines (GÉCAMINES SARL)	Générale des Carrières et des Mines (GÉCAMINES SARL)	2014 -	Audits environnementaux	Projet minier

PROJET	PAYS	CLIENT	BAILLEUR DE FONDS	PÉRIODE D'EXÉCUTION	SERVICE PROFESSIONNEL	SECTEUR D'INTERVENTION
Actualisation de l'Étude d'impact environnemental (ÉIE) du Projet Pumpi de la société LAMIKAL, dans le Territoire de Lubudi, District de Kolwezi, Province du Katanga	RDC	LA MINIÈRE DE KALUKUNDI (LAMIKAL)	LA MINIÈRE DE KALUKUNDI (LAMIKAL)	2014 -	Étude d'impact environnemental	Projet minier
Élaboration et mise en œuvre du Plan d'actions de compensation (PAC) de la campagne d'acquisition des données sismiques du Lac Édouard, Bloc V, Nord-Kivu, RDC	RDC	SOCO Exploration & Production DRC	SOCO Exploration & Production DRC	2014	Élaboration et mise en œuvre du Plan d'actions de compensation (PAC)	Projet pétrolier
Inventaire biologique rapide (faune) dans le cadre du projet d'exploitation de l'or de Hummingbird Ressources à Yanfolila, République du Mali	Mali	GLENCAR MALI SARL	GLENCAR MALI SARL	2014	Inventaire biologique	Projet minier
Étude d'impact environnemental et social de la construction d'une ligne électrique de haute tension pour l'alimentation en électricité de la cimenterie de PPC Barnet DRC S.A. dans la province du Bas-Congo	RDC	PPC Barnet DRC S.A.	PPC Barnet DRC S.A.	2014	Étude d'impact environnemental et social	Projet dans le secteur des infrastructures électriques
Étude d'impact environnemental et social pour le Projet de construction d'une plateforme logistique multimodale de transit de la société TRAFIGURA PROPERTIES SARL dans sa concession de Kimbeimbe, Commune Annexe, Ville de Lubumbashi, Province du Katanga.	RDC	TRAFIGURA PROPERTIES SARL	TRAFIGURA PROPERTIES SARL	2014	Étude d'impact environnementale et sociale et étapes liées aux consultations publiques	Projet de logistique des transports
Notice d'impact environnemental et social du projet Baoulé d'exploration du diamant à Banakoro, Préfecture du Kérouané, Région administrative de Kankan.	Guinée	TASSILIMAN SARL	TASSILIMAN SARL	2014	Notice d'impact environnemental et social	Projet minier
Formation des agents de l'ICCN du Parc national de Kahuzi-Biega (PNKB) sur le monitoring du charbonnet de la viande de brousse	RDC	ICCN / MECNT	Banque mondiale / FEM	2013 -	Analyse et élaboration de documents de sauvegarde pour le Fonds fiduciaire pour la conservation (FFC) de la RDC et élaboration de plans opérationnels	Projet dans le secteur des aires protégées



PROJET	PAYS	CLIENT	BAILLEUR DE FONDS	PÉRIODE D'EXÉCUTION	SERVICE PROFESSIONNEL	SECTEUR D'INTERVENTION
Conception et élaboration des Études de référence pour la mise en œuvre de la stratégie environnementale et sociale relative à la campagne d'acquisition des données sismiques du Lac Édouard, Bloc V, Nord-Kivu, RDC	RDC	SOCO Exploration & Production DRC	SOCO Exploration & Production DRC	2013 - 2014	Études de référence	Projet pétrolier
Élaboration du Plan de mise en conformité de la BRACONGO SARL pour ses installations de production et de distribution des bières et sucrés dans la Ville Province de Kinshasa et dans la Province du Bas-Congo	RDC	Société brassicole BRACONGO SARL	Société brassicole BRACONGO SARL	2013 - 2014	Audit environnemental et social du site industriel de la brasserie BRACONGO sarl à Kinshasa et des centres de distribution au Bas-Congo	Projet agroindustriel
Conception et élaboration des études environnementales et sociales de référence pour l'alimentation de la banque de données de l'Évaluation Environnementale Stratégique (ÉES) de l'exploration/exploitation pétrolière dans le nord du Rift Albertin	RDC	SOCO Exploration & Production DRC	SOCO Exploration & Production DRC	2013 - 2014	Conception et élaboration d'études environnementales et sociales de référence	Projet pétrolier / Aires protégées
Préparation des documents de sauvegarde pour le Fonds fiduciaire pour la conservation (FFC)	RDC	MECNT / UC-PFCN	Banque mondiale	2013 - 2014	Élaboration des cadres de gestion environnementale et sociale du fonds fiduciaire pour la conservation - Projet PREPAN	Projet dans le secteur des aires protégées
Élaboration du Guide environnemental (Cadre de gestion environnemental et social) du volet infrastructures du projet d'appui à la réhabilitation et la relance du secteur agricole (PARRSA) dans la province de l'Équateur	RDC	UNOPS	Banque mondiale	2013	Élaboration du Guide environnement (Cadre de gestion environnemental et social) du volet Infrastructures du Projet d'appui à la réhabilitation et à la relance du secteur agricole (PARRSA))	Projet routier / Agricole
Audit environnemental et social réalisé dans les périmètres miniers d'exploitation 525, 11601 et 11602 à Kolwezi dans la Province du Katanga	RDC	KAMOTO COPPER COMPANY SARL (KCC)	KAMOTO COPPER COMPANY SARL (KCC)	2013	Audit environnemental et social	Projet minier
Projet de réhabilitation de la Réserve de la biosphère de Yangambi	RDC	UICN / MESURS / MECNT	UICN	2013	Montage de la proposition technique et financière	Projet dans le secteur des aires protégées

PROJET	PAYS	CLIENT	BAILLEUR DE FONDS	PÉRIODE D'EXÉCUTION	SERVICE PROFESSIONNEL	SECTEUR D'INTERVENTION
Étude d'impact environnemental et social du projet du terminal de stockage des carburants de Puma Energy Cobil à Matadi	RDC	GIBB Africa Ltd	PUMA ENERGY COBIL	2013	Réalisation des étapes liées aux consultations du public et à la validation de l'étude d'impact environnemental et social	Projet énergie
Services de consultant chargé de la mise en œuvre du Plan de compensation et réinstallation des populations affectées par le Projet de Marché d'Électricité pour la consommation Domestique et à l'Exportation (PMEDE) de la Société Nationale d'Électricité de la RDC	RDC	Société nationale d'électricité (SNEL)	Banque mondiale	2013	Mise en œuvre du Plan d'action de réinstallation	Projet dans le secteur de l'énergie
Élaboration du Guide environnement dans le secteur des routes sur l'axe routier Burhale-Shabunda	RDC	UNOPS	DFID / UKAID	2012 -	Élaboration du Guide environnement (Cadre de gestion environnemental et social) dans le secteur des routes sur l'axe routier Burhale-Sabunda	Projet routier / Aires protégées
Projet d'exploration / exploitation de bauxite de Bel Air	Guinée	ALUFER Mining Ltd	ALUFER Mining Ltd	2012 -	Réalisation des études de base, de l'étude d'impact environnemental et social et du Plan d'actions de réinstallation	Projet minier
ASM baseline survey / Socio-economic assessment for the Mutoshi and Kulumaziba mining project, Katanga	RDC	MMG LIMITED (ex Anvil Mining Ltd)	MMG LIMITED (ex Anvil Mining Ltd)	2012 -	Réalisation des études de base concernant la sensible situation des artisans miniers installés dans les deux périmètres miniers	Projet minier
Contrat cadre pour la mise en œuvre de la Stratégie environnementale et sociale du projet d'exploitation pétrolière du Bloc V de SOCO dans le contexte sensible du Parc national des Virunga, Nord-Kivu, RDC	RDC	SOCO Exploration & Production DRC	SOCO Exploration & Production DRC	2012 -	Mise en œuvre de la stratégie environnementale et sociale (Études de référence et élaboration de l'ÉIES)	Projet pétrolier / Aires protégées
Contrat de services pour une facilitation des négociations des clauses sociales des cahiers de charges des contrats de concession forestière	RDC	MECNT / UC-PFCN	Banque mondiale	2012 - 2014	Assistance technique	Projet forestier

PROJET	PAYS	CLIENT	BAILLEUR DE FONDS	PÉRIODE D'EXÉCUTION	SERVICE PROFESSIONNEL	SECTEUR D'INTERVENTION
Projet des forages de développement des champs du Nord et du Sud, le long du littoral congolais à Moanda	RDC	PERENCO REP sprl	PERENCO REP sprl	2012 - 2013	Élaboration de l'ÉIES du nouveau champ d'exploitation onshore	Projet pétrolier
Plan intermédiaire de l'Éducation / Cadre de gestion environnementale et sociale du Projet de Redressement du Secteur de l'Éducation (PARSE) au contexte du Plan Intermédiaire pour l'Éducation (PIÉ)	RDC	MINISTÈRE DE L'ENSEIGNEMENT PRIMAIRE, SECONDAIRE ET PROFESSIONNEL (MEPSP)	Banque mondiale	2012	Élaboration du Cadre de gestion environnementale et sociale du PIÉ	Projet dans le secteur de l'éducation
Encadrement de la filière plantes médicinales et de valorisation des connaissances traditionnelles des populations autochtones pygmées	RDC	UNOPS	DFID / UKAID	2012	Valorisation des plantes médicinales et des connaissances traditionnelles	Projet routier / Aires protégées
SAPMP - Audit du Plan de compensation et de réinstallation du projet SAPMP	RDC	Société nationale d'électricité (SNEL)	Banque mondiale	2012	Audit du Plan d'action de réinstallation	Projet énergie
Formation des agents de l'ICCN du Parc national de Kahuzi-Biega (PNKB) sur le monitoring du charbonnet de la viande de brousse	RDC	UNOPS	DFID / UKAID	2012	Formation	Projet routier / Aires protégées
Identification des baselines et conduite des enquêtes sur l'exploitation du charbon et de la viande de brousse le long de l'axe routier Burhale-Shabunda	RDC	UNOPS	DFID / UKAID	2011 -	Enquêtes socio-économiques	Projet routier
Mise en place d'un projet REDD+ d'afforestation au Bangundu / Project Kwango	RDC	OKAPI Environnement Conseil sarl	OKAPI Environnement Conseil sarl	2011 -	Projet d'aménagement REDD+	Projet forestier / Énergie / Climat
Développement de la Stratégie environnementale et sociale relative à la campagne d'acquisition des données sismiques du Lac Édouard, Bloc V, Nord-Kivu, RDC	RDC	SOCO Exploration & Production DRC	SOCO Exploration & Production DRC	2011 - 2014	Études de référence	Projet pétrolier
Prospection du Domaine de Chasse de Luama Kivu (DCLK) et de la zone voisine d'Hewa-Bora du massif d'Itombwe	RDC	ICCN	GIZ / KfW	2011 - 2013	Analyse des cibles et de leurs menaces dans la Réserve et le corridor écologique / <i>Landscape 10</i>	Projet dans le secteur des aires protégées

PROJET	PAYS	CLIENT	BAILLEUR DE FONDS	PÉRIODE D'EXÉCUTION	SERVICE PROFESSIONNEL	SECTEUR D'INTERVENTION
Études de référence écologiques (milieux terrestres et aquatiques) dans l'enclave minière du projet d'exploitation du fer de la SMFG située dans le Site du Patrimoine mondial du Mont Nimba	Guinée	Golder Associates Ltd	SMFG / BHP Billiton	2011 - 2013	Études en biodiversité (écologique)	Projet minier / Aires protégées
Social and Environmental Baseline Studies of the Rio Tinto Simandou Project, Guinea / Targeted surveys and Monitoring Program concerning the Sierra Leone <i>Prinia Prinia leontica</i> and the <i>Nim ba Flycatcher Melaenomis annamarulae</i>	Guinée	SNC LAVALIN / RIO TINTO	RIO TINTO	2011 - 2012	Études en biodiversité (écologique)	Projet minier / Aires protégées
PMEDE - Services de consultant chargé de la mise en œuvre du Plan de compensation et réinstallation des populations affectées par le projet PMEDE	RDC	Société nationale d'électricité (SNEL)	Banque mondiale	2011	Préparation de la mise en œuvre du Plan d'action de réinstallation	Projet énergie
Révision du Plan d'atténuation et de réhabilitation (PAR) pour la campagne d'acquisition des données sismiques dans le Bloc V du Graben Albertin, Nord-Kivu, RDC	RDC	SOCO Exploration & Production DRC	SOCO Exploration & Production DRC	2011	Révision du Plan d'atténuation et de réhabilitation (PAR)	Projet pétrolier
SMFG Mount Nimba Iron Ore Project / Services center of assisting with obtaining ecological baseline impact assessment for the Nimba Iron Ore Project	Guinée	SMFG	BHP Billiton	2011	Études en biodiversité (écologie)	Projet minier
Global Environmental Strategy - Bel Air Bauxite Project	Guinée	ALUFER Mining Ltd	ALUFER Mining Ltd	2011	Stratégie environnementale et sociale	Projet minier
Stratégie environnementale et sociale du Bloc V, Nord-Kivu, RDC	RDC	SOCO Exploration & Production DRC	SOCO Exploration & Production DRC	2011	Élaboration de la stratégie environnementale et sociale et du Plan d'atténuation et de réhabilitation (Notice d'impact)	Projet pétrolier / Aires protégées

PROJET	PAYS	CLIENT	BAILLEUR DE FONDS	PÉRIODE D'EXÉCUTION	SERVICE PROFESSIONNEL	SECTEUR D'INTERVENTION
Étude d'impact environnemental et social des équipements additionnels (usine, quai, extension plantation Forêt de Lumbunji et Malembe) / Projet BRABANTA-MAPANGU	RDC	BRABANTA / MAPANGU	SOCFIN	2011	Étude d'impact environnemental et social	Projet agro-industriel (palmeraie à huile)
Global Environmental Strategy - Wologisi Iron Ore Deposit	Libéria	ALUFER Mining Ltd	ALUFER Mining Ltd	2010	Stratégie environnementale et sociale	Projet minier
Atlas de la biodiversité de la Francophonie	Franco-phonie	IUCN / OIF (IEPF)	IUCN / OIF (IEPF)	2010	Atlas et statuts de la biodiversité dans les pays de la francophonie	Projet dans les secteurs de biodiversité et des ressources naturelles
Arrêté interministériel sur l'évaluation environnementale et sociale dans le secteur routier / Élaboration des Annexes réglementaires et soumission d'un texte pour l'Arrêté interministériel	RDC	MITPR / MECNT	DFID / UKAID	2010	Conseil juridique	Projet dans le secteur des infrastructures routières
Réhabilitation de la voie ferroviaire du projet minier des Monts Nimba - Libéria / Plans d'actions de réinstallation des populations affectées	Libéria	AFRIQUE NATURE INTERNATIONAL	MINIÈRE DES MONTS NIMBA	2010	Plan d'actions de réinstallation (Élaboration)	Projet dans le secteur des infrastructures minières



Courriel : [okapi@okapi-ec.com](mailto:okapi@okapi-ec.com) / Site web : [www.okapi-ec.com](http://www.okapi-ec.com)

Avenue des Frésias, n° 642, **Kinshasa**/Limete  
371, Avenue Ngongo Lutete, Quartier Gécamines Makomeno, **Lubumbashi**  
Tél : +243 (0) 81 657 0585 / +243 (0) 84 764 4274 / +243 (0) 99 363 9131  
**République démocratique du Congo**

SARL RCCM : CD/KIN/14-B-3073 NNI : 01-831-N56434T NIF : A1101681Q  
TVA : 13008/DGI/DUI/CDI/MK/TVA2012

Rue Futurelec, Carrefour Dixinn Bora, Commune de Dixinn Conakry  
Tél : +224 66 43 56 346 / +224 62 89 33 541

**République de Guinée**

SARL RCCM : GC-KAL/035.012A/2011 BGEEE : 029/12.07.2011 NIF : 008577W

Rue 620 – Porte 648, Baco-Djicoroni ACI Ouest, Commune V, Bamako  
Tél : +223 900 46 509 / +223 63 40 00 56 / +223 708 05 922

**République du Mali**

SARL RCCM : Ma.BKO.2013 B.6148

Entreprise affiliée à la FEC et Bureau d'études membre du Secrétariat international francophone pour l'évaluation environnementale (SIFÉE).